

DEPARTAMENTO DE VIGILANCIA Y MONITOREO DEL MERCADO MAYORISTA
 Semana comprendida del 26 de agosto al 01 de septiembre del 2012
 GUATEMALA, GUATEMALA

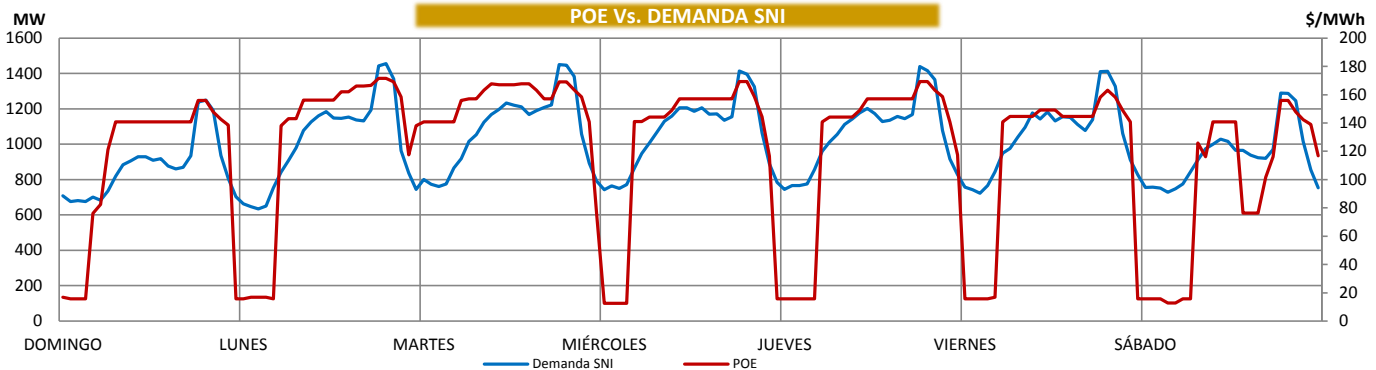
PRECIO DE OPORTUNIDAD DE LA ENERGÍA (POE) Y DEMANDA DEL SISTEMA NACIONAL INTERCONECTADO (SNI)

	MIN	DÍA	HORA
SPOT	12.49	miércoles	1.00
DEMANDA	634.29	lunes	3.00

	MAX	DÍA	HORA
SPOT	171.65	lunes	19.00
DEMANDA	1456.35	lunes	19.15

	PROM	
SPOT	120.59	▲ 4.54
DEMANDA	1009.93	▲ -0.95

COEFICIENTE DE CORRELACIÓN ENTRE EL PRECIO Y LA DEMANDA **0.76**



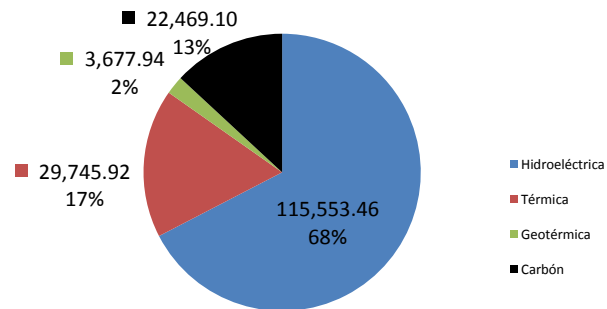
Nota:

FACTOR DE UTILIZACIÓN

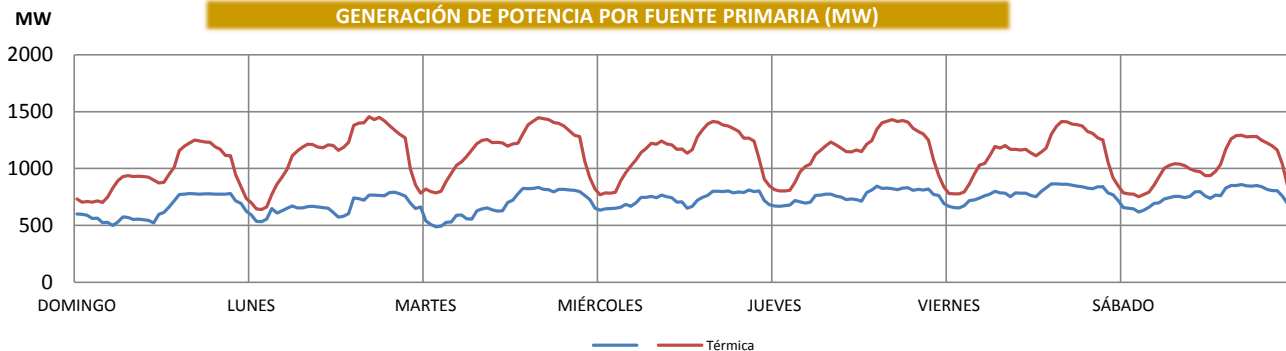
	Hidro	Geo	Termo
Min	65%	44%	13%
Max	81%	83%	31%

La Tabla de arriba representa el porcentaje de utilización respecto a la capacidad instalada para las plantas Hidroeléctricas, Geotérmicas y Térmicas del SNI.

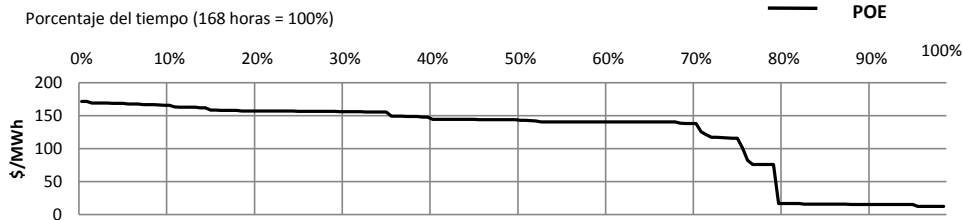
GENERACIÓN NACIONAL (MWh)



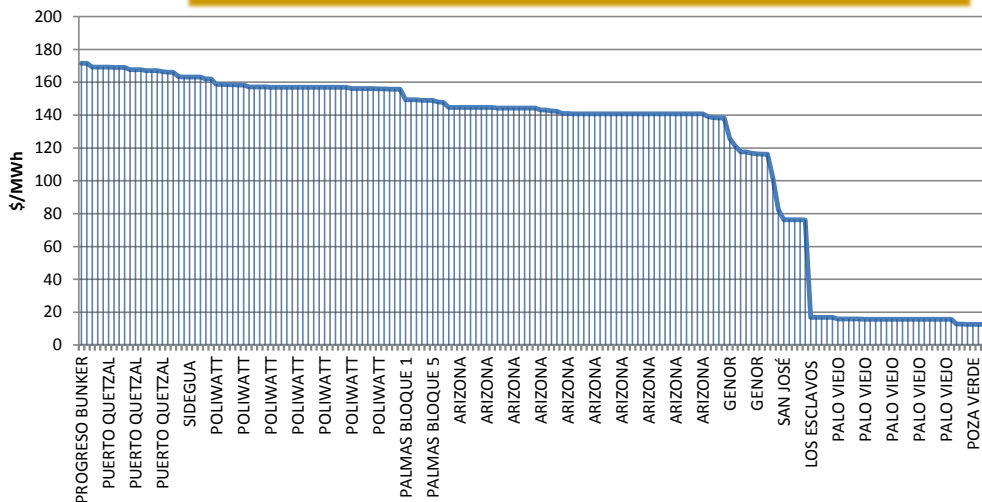
GENERACIÓN DE POTENCIA POR FUENTE PRIMARIA (MW)



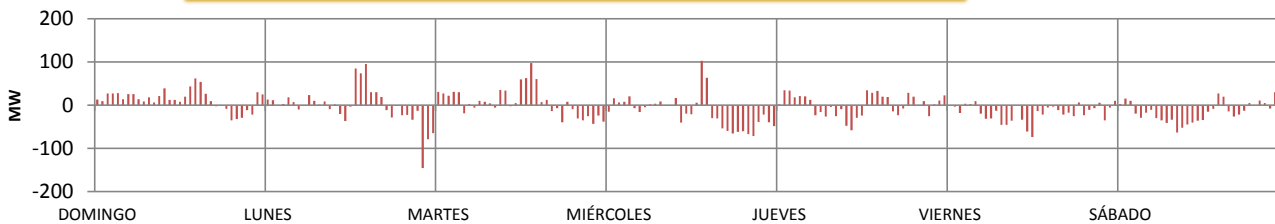
CURVA DE DURACIÓN DEL POE



IDENTIFICACIÓN DEL GENERADOR MARGINAL



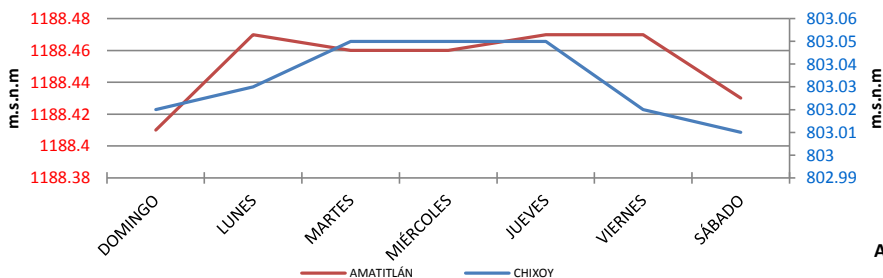
DIFERENCIA ENTRE DEMANDA REAL Y PROGRAMADA (MW)



DIFERENCIA MÁXIMA
DIFERENCIA MÍNIMA
MÁXIMO PROGRAMADO
MÁXIMO REAL

%Error	Potencia (MW)	Día	Hora
-15.04%	-144.98	lunes	22.00
0.01%	-0.08	sábado	20.15
	1461.00	martes	19.15
	1456.35	lunes	19.15

COTAS CHIXOY - AMATITLÁN



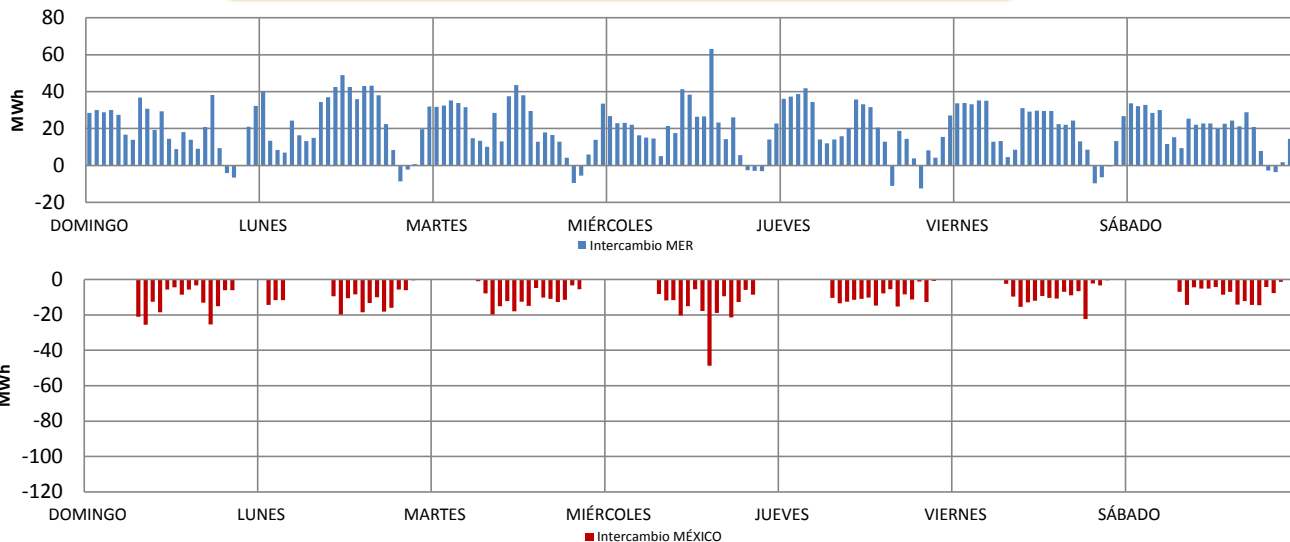
Cota de rebalse de Chixoy: 803 m.s.n.m.
Nota: m.s.n.m metros sobre el nivel del mar
Cota = Nivel del embalse

COMBUSTIBLES

	Promedio Semanal	
US Gulf	100.45	▼ -1.16
NY Cargo	109.15	▼ -2.30
WTI	95.61	▼ -0.86

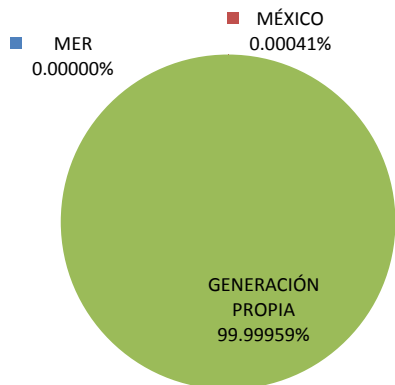
	Cota Actual	
CHIXOY	803.01	▼ -0.01
AMATITLÁN	1188.43	▲ 0.02

EXPORTACIÓN E IMPORTACIÓN DE ENERGÍA (MWh)

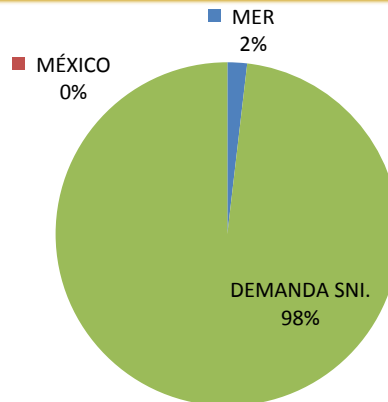


	Neto	Máximo	Día	Hora	Mínimo	Día	Hora
INTERCAMBIO MER (MWh)	3,412.54	63.18	miércoles	15	-12.38	jueves	20
INTERCAMBIO MÉXICO (MWh)	-1,120.59	-48.61	miércoles	15	0	lunes	1

GENERACIÓN PROPIA E IMPORTACIONES



DEMANDA SNI Y EXPORTACIONES



RESUMEN	Precio Spot	Demanda SNI Registrada	Demanda Programada	Intercambio MER	Intercambio México
MAX	171.65 \$/MWh	1,456.35 MW	1,461.00 MW	63.18 MWh	(48.61)MWh
MIN	12.49 \$/MWh	634.29 MW	635.80 MW	(12.38)MWh	0.00 MWh
PROM	120.59 \$/MWh	1,009.93 MW	1,091.73 MW	3,412.54 MWh *	(1,120.59) MWh *

Simbología: ▲ al alza ▼ a la baja ▲ al alza (demanda y cotas) ▼ a la baja (demanda y cotas)

* Intercambio Neto

Nota: Para obtener el historial del Monitoreo del Mercado lo pueden encontrar en el siguiente enlace:

<http://www.cnee.gob.gt/xhtml/informacion/monitoreo-mercado.html>

Fuente: Programaciones de Despacho Diario y Posdespachos enviados por el Administrador del Mercado Mayorista (AMM).